

私らしい暮らしと暮らし

トリノス

to - reno - su

『土間を、つくる』

Vol.40 2022年 春・夏号



暮らしを、つなぐ

Anest one

トリノスとは…

名古屋でリノベーションや新築を手掛ける株式会社アネストワンが
年に2回、春と秋に発行している情報誌です。

アネストワン (Anestone) の名前の由来でもある「nest」は
日本語で「鳥の巣」、同時に「心地良い空間」という意味も持っています。

また「トリノス」の「リノ」はリノベーションの「リノ」。

「トリノス」では、「リノベーション」で手に入れた

「心地良い空間 (nest)」である巣まいと、暮らしのストーリーをご紹介します。

是非お手にとって、じっくりとご覧下さい。

CONTENTS

土間を、つくる	02
うちの土間	05
私らしい巣まいと暮らし	08
つながるショップ	17
コトリノマンション	19
暮らしを彩るトリノスのアイテム	21
information	22



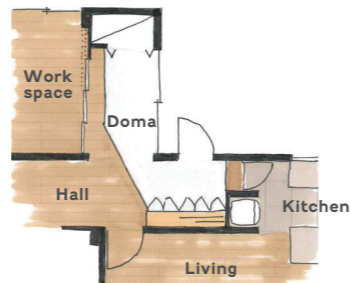
Domadomadoma 土間を、つくる

昔から日本の住宅にあった、土足で歩ける空間「土間」。
今、家づくりに取り入れる人が増えています。部屋の中
に持ち込みたくない物の収納場所、また趣味を楽しめる
場所として人気です。外からそのまま繋がる土間は、メリット
いっぱいの空間です。

土間で空間をつなぐ



戸建リノベーションで、自宅の1階にオフィスとなる仕事部屋をプランされたS様。来客があった際に、プライベート空間を通ることなく、そのまま仕事部屋に案内できるよう、玄関→土間→仕事部屋の動線を作りました。空間のポイントでもある大きな木枠の窓から光が降り注ぐ、明るいオフィスになりました。天井まである大きなガラスの仕切り戸は、奥まで光を届けることができるだけでなく、仕事の打ち合わせや状況に合わせて、圧迫感なく開け閉めすることができます。居住スペースからもホールを通して、仕事部屋へ移動ができるようにしています。土間からキッチンに直接つながる動線を確保したことで、土間は快適に「空間をつなぐ」役割を果たしています。



いろいろ使える！土間

土間からキッチンに直接つながる動線は、買い物帰りにそのまま直行できて、とても便利。玄関から仕事部屋にかけての広々としたホールは、子どもの靴の脱ぎ履きなど、家族で出かける時もストレスなく準備ができます。お客様リクエストの古民家っぽい洗い出しの土間に大きな木枠窓。開放感は抜群です。たまにそこに腰かけて、外をのんびり眺めたりすることも○



-Owner's voice-

当初は土間を広げて土足の仕事部屋を考えていましたが、予算のことがあり断念しました。しかし外出がままならない状況になり、在宅する時間がかなり増えたため、かえて良かったと思っています。大きな木枠の窓がある土間を介して、子どもの帰ってくる様子を眺める日が、今からとても楽しみです。

S様の事例紹介は、P.9へ

うちの土間

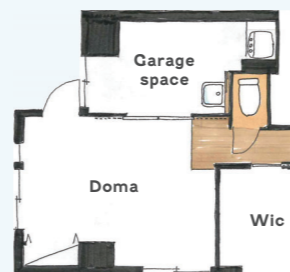
たかが土間、されど土間。現代の暮らしにプラスすると、「土間」の概念が変わる新しい役割・使い方が見えてきます。快適な「土間ライフ」を楽しんでいらっしゃる事例をご紹介します。



「土間とガレージ部屋のあるマンション」

玄関ドアを開けると土間とガレージ部屋。「ここはマンション?」と目を疑うような光景です。広い土間だからストレスなく、趣味のキャンプ・登山の準備や道具のメンテナンスをすることができます。隣接するガレージ部屋には水場があり、道具の洗浄やガーデニングにとっても便利。洗濯物の部屋干しスペースとしても大活躍します。アウトドアウェアやグッズは見せる収納で。マネしたいアイデアです。

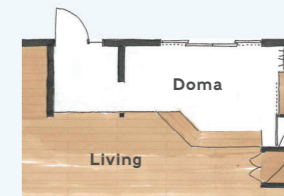
- Morgenrot -



「リビングに面した土間」

玄関から続く広い土間に面したリビングは、開放感たっぷり。来客の際もスムーズに対応できます。また、奥にある収納スペースに土足のままアクセスできるため、アウトドアグッズの収納もラクラク。大きな窓からは光が降り注ぎ、土間は植物たちが集うサンルームのような役割も。

- IDEI -



土間づくりのポイント

- 広さ -

玄関の他に土間として1.5m×1.5mくらいの広さがあれば十分。長いものを収納するなら高さも考慮します。居住スペースを削って設けるので、デッドスペースになってしまうのは×。何をどれだけ土間に収納するのかといった活用方法について、事前にキッチンと計画することが大切です。

- 仕様 -

土足で出入りするので、床はシンプルで手入れのしやすいものが◎。収納するものによって、自由に高さを変えられる可動棚がオススメです。玄関から土間収納が見える場合は、棚に載せる収納箱を揃えたと見目がスッキリ。雨に濡れたものを掛けるフックやバー、コンセントがあれば完璧です。

- 注意点 -

カビや臭いが発生しないよう「湿気対策」を万全に。風通しをよくする工夫が必要です。換気用の窓を設置する場合は、収納物が日焼けしないように窓の方向や棚の位置を考えます。照明があると、暗い夜も物が探せて便利。マンションの場合、既設の基礎の関係で段差ができる場合もあります。

アネストワンの家づくり

経年とともに飴色に変色した木、
懐かしさを醸し出すレトロなタイル、錆びついたドアノブ。
古くなったら価値が下がるのではなく、
永く使うほど味わいが出る本物の素材で、
時を経ても色褪せない空間を作りたい。

自然由来の本物の素材を使い、家族が心豊かに健やかに暮らせる、
心地よく・本物で・温かみのある空間を作りたい。

『時を経ても色褪せない空間』『心地よく・本物で・温かみのある空間』が、
私たちの家づくりのコンセプトです。

奇抜さやスタイリッシュさではなく、
流行にとらわれず愛着を持って永く住み続けることで、
より味わいが出てくるような素朴で温かみのある空間の提供。

アネストワンの「らしさ」はこれらコンセプトのもとに生まれ、
そしてこれからも、お客様の想いととも成長していきます。



アネストワンが手掛けた、
それぞれの巣まいと
そこでの暮らしをご紹介します

私らしい暮らし
巣まいと暮らし

モールテックス天板のオーダーキッチン。網目のような六角形タイルを壁面に。



1: シックなグレーの外壁に木製玄関ドア、木枠の窓がよく映えます。大きな窓の向こうが土間スペース。2: ガラスの仕切り戸で、外からの光が奥まで届く、明るく快適なオフィスに。



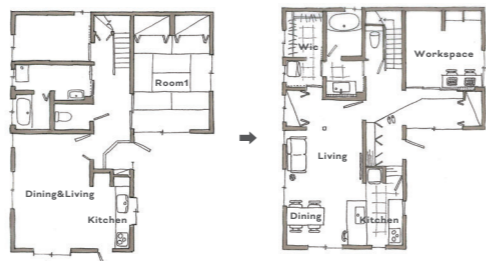
3: 浴室の位置を変えてLDKを広く取りました。現しにした梁が空間のポイントに。
4: オープン収納にしたり、ゴミ箱スペースを設けたりと、使う人の動線に寄り添って収納をプランしています。5: モールテックス天板の洗面台。施主様が弊社イベントで手作りされたタイルを貼りました。

keitto

戸建リノベーション × ちゅこりノ

「keitto/ケイト」=フィンランド語で「スープ」

自宅にオフィスを構えるため、玄関土間を抜けた先に、ガラスの仕切り戸がある仕事部屋を設けました。生活の中心であるリビングは、元々の勾配天井を活かし、天井高のある開放的な空間に。また、キッチンはこちらの2列型のオーダーキッチン、シンク側の天板にはモールテックスを使っています。外観も一新し、グレーの外壁と建具のコントラストが美しい巣まいに生まれ変わりました。



1F Before

1F After

家づくり
ストーリーは
こちら



木や漆喰等、素材の良さを活かし、色味を抑えたシックなしつらえが映える空間に。



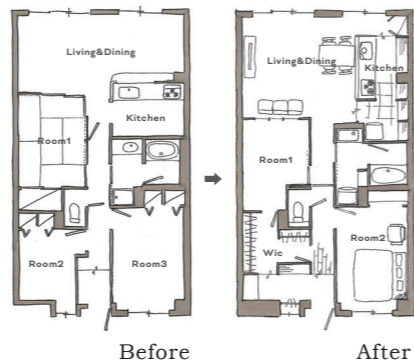
家づくり
ストーリーは
こちら



gris マンションリノベーション × ちゅこりノ

「gris/グリ」=フランス語で「グレー」

理想の家のイメージをしっかりと持たれていたK様。お庭のあるマンションを条件に物件探しをされました。収納スペースを多くとりたいというご希望を受け、土間やパントリー、ファミリークローゼットなどを設けました。動線や使い勝手の良さも考えて計画しています。モルタル、漆喰、無垢などを使った空間に、センス良くセレクトされた長く愛用できる家具、ドライフラワーや雑貨がプラスされ、K様オリジナルの素敵な住まいに仕上がりました。



1: 専用庭に視線が抜けて、空間がより広く感じられます。LDKには肌触りが良い無垢フローリングの床。2: WICと玄関土間の仕切り壁を利用して設けた、天井までの大容量シューズクローク。3: リビングとの仕切り壁に室内窓。窓の無い隣の部屋に光が届きます。4: カップボード奥壁はモルタル塗装でグレー色に。オリジナルの真鍮部材や造作カップボードと相性◎。5: キッチン横のパントリーは「見せる&しまう収納」で。家事のしやすい回遊できる動線を実現。



シンクと食洗機を備えたアイランドカウンター。家事分担がしやすいのがT字型のメリット。



1



2



3



4

5

3:リビングの奥は回遊できる動線のWIC。服を「出す・しまう」がノンストレス。4:掃除がしやすいフロートの造作洗面台。天板はモールテックス。タイルがアクセントに。5:ランドリールームには室内干し用のアイアンバーを設置。「洗濯が格段にラクになった」と奥様。

Hymy

戸建リノベーション × つぐりノ

「Hymy/ヒュミュ」=フィンランド語で「笑顔」

3階建ての2階・3階部分を譲り受けてのリノベーション。構造上撤去できない壁を仕切りとして活用し、2階部分の生活空間が一体となるようにプランしました。ゆったりと料理ができるT字型に配置したオーダーキッチン、壁側のカウンターの全長が約3m。アイランド側には、モールテックスを取り入れました。無垢の床や漆喰壁、真鍮の部材やタイルなど、お気に入りを選んだ、素敵な住まいになりました。



2F Before

2F After

1: 構造上撤去できなかった壁を活かしたワークスペースは、お気に入りの空間。2: 広くスペースを取ったダイニングとキッチン。天井を一部板張りにしてアクセントに。



ダイニングとつながるスッキリとした印象のキッチン。



1:「NYで見て憧れがあった」というサブウェイタイルを随所に採用。2:無垢材フローリング、漆喰の壁。自然素材はお手持ちのヴィンテージ家具との相性が◎。



3

quaint

マンションリノベーション × つぐりノ

「quaint/クワイント」= 英語で「趣のある」

譲り受けたマンションを、ライフスタイルに合わせてリノベーション。リビングは、ホームシアターが楽しめる約100インチのスクリーンが天井に納まるようにプランしました。オリジナルで造作したキッチンは、空間に馴染むデザイン。作業性、収納量も抜群です。様々な用途に活躍するカウンターデスクも、ダイニングの壁側に造作しました。広々としたLDKには色々な居場所があります。



Before

After

3:キッチンの天板は実用性を考慮しステンレスに。できるだけ薄くして、スッキリとした見た目に。4:乾燥機にかけたあと、隣のWICに洋服を収納できるスムーズな動線。5:オープンタイプのシューズクローク。壁で囲うように配置して、大容量のスペースを確保。



4



5

家づくり
ストーリーは
こちら



つながるショップ



Vol.04 - 日進市竹の山編 -

名古屋市と豊田市に隣接し自然豊かな日進市は、全国的にも暮らしやすさの満足度が高く住みたい街として人気のエリアです。市の北部に位置する竹の山は、整然とした街並みに素敵なお店が続々とオープンし、洗練された雰囲気です。マイホーム購入などで引っ越してくる若い世代の人口が多く、近隣に大学もあり活気にあふれています。

日頃からお世話になっているお店を毎号紹介。第4回目は日進市「竹の山」周辺のつながるショップをご紹介します。



1 THREE LITTLE PIGS

ラーメン & カフェバー



西海岸の空気が漂う店内で女性人気も◎。一番人気「塩ゴルゴンゾーラチーズラーメン」は一度食べるとやみつきに！

2 and café

カフェ & バー



お昼はカフェ、夜はバーの表情が楽しめます。数種類から選べるハンバーガーランチが人気。お子さま連れも歓迎です。

3 THE SAN ROKU GO STAND

ベーカリー & カフェ



パンの他、ケーキやフラッペなど通いたくなるほど種類豊富。パンにサラダやスープがつくランチセットがスタート。

4 Délice Aprico

ケーキ & カフェ



バリ仕込みの本格派パティスリーの店。一番人気はモンブランです。カフェスペースではパフェやキッシュを提供。

5 Brit Bowl

カフェ



愛犬と一緒に食事やカフェを楽しめるお店！料理もスイーツも手作り。テイクアウトの「海苔弁当」も人気！

6 Unjour 竹の山店

ベーカリー



国産小麦・天然酵母にこだわったパンやサンドイッチ、野菜をたっぷり使ったお弁当のお店。テイクアウトOKです。

つながるショップとは

アネストワンスタッフと交流があったり、トリノス冊子を置かせていただいたり日頃からお世話になっている素敵なお店です。

※ご来店の際は、各店舗の営業時間・最新情報をご確認ください。

Select renovation

コトリノマンション

アネストワンの家づくりのこだわりをギュッと詰め込んだ新しいリノベーションプランが誕生しました。シンプルながらも動線の良い間取り、味わい深く風合い豊かな素材を使った心地の良い空間を、専有面積で価格が決まる定額プランでご提案します。



施工事例はこちら



自然素材と快適動線

壁はすべて漆喰、床は水回り以外は自然オイル仕上げのナラ材フローリング、水回りはモルタル仕上げ、天井は塗装仕上げと、自然素材や手仕事の温かみを感じる素材を標準仕様。衣類を一か所で管理できる大容量のファミリークローゼットなど、家事負担を軽減する動線をプランします。

厳選したセレクトプランとオプション

キッチンや洗面のタイル、収納扉や引出しの取手、部屋のドア、タオル掛け、トイレトペーパーホルダーなど、どれを選んでも空間が引き立つよう、セレクトできる仕様を厳選。もう1部屋の追加、室内窓の設置などのオプションもご用意しています。



定額制セレクト型マンションリノベーション

専有面積で工事費用が決まる定額制。仕様や設備、間取りなどいくつかのルールを設けることで、手の届きやすい価格を実現しました。マンション内部をスケルトンにしてから始めるフルリノベーションだから、間取りを自由に作ることができます。



安心・快適な住まいへ

安心してお住まいいただけますよう、専有面積部分の給水・給湯管、排水管類、電気配線類は、施工可能な部分はすべて一新します。省エネ性能の高い給湯器、寿命が長く消費電力が少ないLED照明、「節水型」のトイレや水栓類を採用し、プランで提供する住宅設備および機器類は、環境に優しい省エネ仕様になっています。

暮らしを彩る トリノスのアイテム

自分が好きなもの、気に入ったものを暮らしに取り入れると、おうちで過ごす時間が豊かになるような気がします。「暮らしと暮らしの店トリノス」がセレクトしたオススメの家具、オリジナルアイテムをご紹介します。



木と真鍮の“tsugu” ティッシュケース

家づくりで出た端材が、伝統的工芸品「寄木細工」をつくる露木工所の職人技により生まれ変わりました。蓋の真鍮は抗菌効果もあります。BOXティッシュのサイズに合わせた2サイズ展開。

素材：蓋 / 真鍮・ケース / ナラ材 オイル塗装
size：S/W270×D140×H85mm M/W270×D140×H120mm
各サイズ共 ¥11,000

真鍮表札

トリノスオリジナルの真鍮表札です。規定の3サイズ他、オーダーサイズも受け付けています。文字もおしゃれな3書体からお選びいただけます。

素材：真鍮
size：W150×H40mm・W150×H150mm
W200×H30mm

※受注生産品 ¥30,000~



エクステンションテーブル

トリノスオリジナルのオーダーテーブルは用途に合わせ、天板の広さを使い分けできます。ナラ材の美しい木目に、やさしい曲線を持たせた脚のデザインが特徴です。奥行サイズと塗装色をお選びいただけます。

素材：ナラ材 オイル塗装
size：W1200~2100×D850×H725mm
※受注生産品・送料込 ¥239,800~

マルニ木工『HIROSHIMA』

デザインはもちろん、座り心地や素材など、すべてにこだわりのある逸品。日本の職人技が詰め込まれた椅子です。

素材：オーク材 オイル塗装
size：W560×D530×H765mm
※受注生産品・送料込 ¥180,400~
4月から価格改訂のため、価格変更有



information

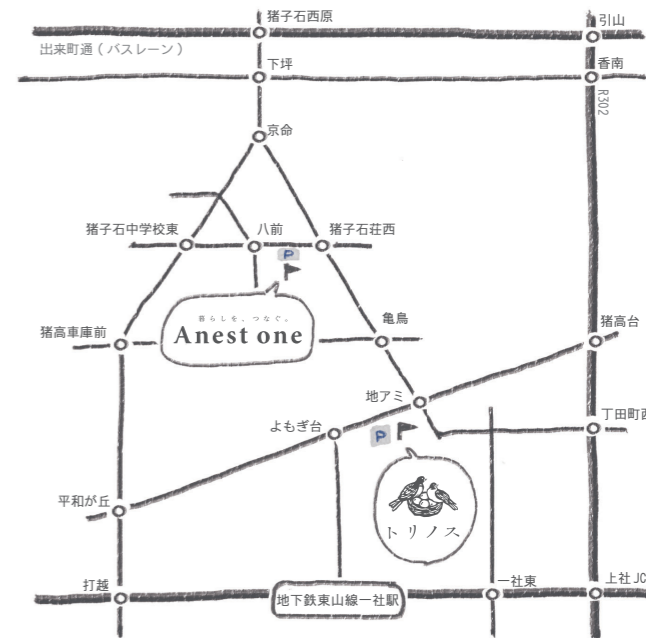
暮らしと暮らしの店トリノスは、店舗西側道路を挟んだ隣に3台駐車場がございます。

アネストワンは、建物正面に3台駐車場がございます。アネストワンへお越しの際は、事前に日時のご予約をお願いいたします。

アネストワンの家づくりについて

アフターメンテナンスなどお客様と末永くお付き合いさせていただくためにも、施工エリアを限定しております。さまざまなケースがありますので、エリア近郊の方はお問い合わせください。

詳しくはこちら



暮らしと暮らしの店トリノス

🏠 名古屋市名東区よもぎ台3-117 第2キャピタルハイツ1F

☎ 052-778-7244

📅 木曜/日曜/祝日休み

📷 @to_reno_su

🕒 10:00~18:00

🅓 店舗横、駐車場3台有り

🌐 torenosu.com



トリノス
オンラインショップ



暮らしと暮らしの店トリノス

アネストワンのアンテナショップ。店内は漆喰や無垢の木・タイル・アイアンなど、本物の自然素材を使用した仕上げや、曲線のある天井など、細やかなこだわりを至るところに表現しています。オリジナル家具やパーツをはじめ、照明・インテリア雑貨・グリーンやヴィンテージなど素材感のある上質なものをセレクトして販売しています。



暮らしを、つなぐ。

Anest one 株式会社アネストワン

🏠 名古屋市名東区八前 2-713

☎ 0120-65-2441

📅 日曜 / 祝日休み

📷 @anestone

✉ mail@anestone.com

🕒 9:00~18:00

🅓 建物正面、駐車場3台有り

🌐 www.anestone.com



アネストワン HP



暮らしを、つなぐ。

Anest one